

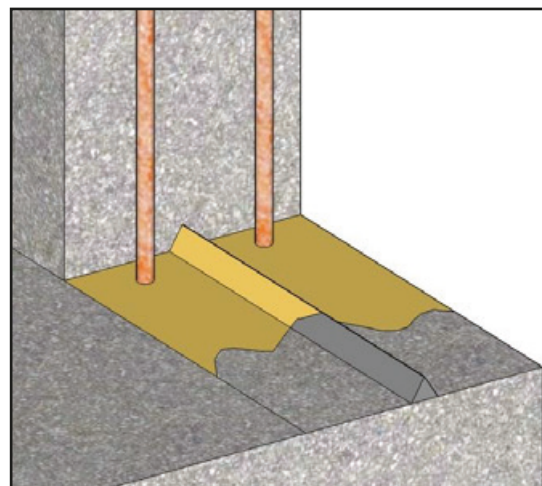
Система „Krytol® Waterstop”

Импрегниране на хоризонтални строителни връзки – метод на вътрешно фугиране

ОПИСАНИЕ

Системата „Krytol Waterstop” се използва за устойчиво хидроизолиране на връзки и детайли на бетонни конструкции. Тя се полага на мястото на други, по-малко надеждни системи и позволява гъвкава работа и лесно инспектиране. Системата използва кристалната технология на „Krytol” при която имаме реакция на водата и нехидрираните циментови частици при което се получават неразтворими кристали с форма на игли, които запълват капиллярите, микро пукнатините и порите на бетона. С това се намалява пропускателната способност и водата се спира.

Следните инструкции за приложение се използват за хидроизолиране на хоризонтални строителни връзки при бетона, които са предмет на хидростатичен натиск, като например при пресичане на плочи и стени (стената е върху плочата), като се използва метода на вътрешно фугиране, което включва използването на „Krytol Waterstop Grout” и „Krytol Waterstop Treatment”.



ОГРАНИЧЕНИЯ

Системата за спиране на проникването на вода „Krytol” е ефективна само за здрави структури и може да не запечата добре връзки при които има различно натоварване или многократно движение. Консултирайте се с представител на фирма „Kryton” за препоръки, които са специфични за проекта. Използвайте типични практики за студено време, ако използвате при студени климатични условия. Използване по време на силен дъжд трябва да се избягва.

ПРЕДПАЗНИ МЕРКИ

Прочетете и следвайте Данните за безопасност (ДБ) за посочените продукти (www.Kryton.com). Само за професионално приложение. Посочените продукти ще имат силно разяждащо действие, когато се смесят с вода или пот. Да се избягва контакт с кожата и очите. Да се избягва вдишването на прах. Да се носят дрехи с дълги ръкави, обезопасителни очила и непромокаеми ръкавици.

СТЪПКА 1: ПОДГОТОВКА НА ПОВЪРХНОСТИТЕ

1. Бетонните повърхности (също и такива от торкрет бетон), където се нанася системата „Krytol Waterstop” трябва да са здрави, чисти и без мръсотия, масла и други, които биха влошили свързването.

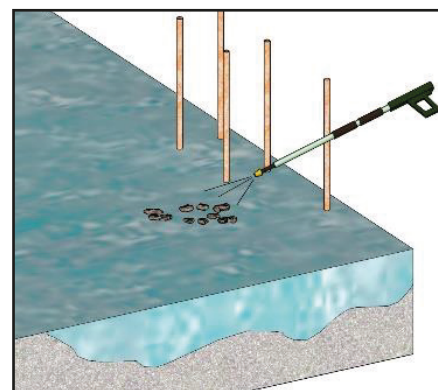
Използвайте чукче или инструмент за отстраняване на нестабилния агрегат и за заравняване на връзките.

СЪВЕТ: отстраняването на нестабилни или стърчащи части бетон и почистването на остатъци или материали, когато бетонът е неутвърден ще намали до минимум нуждата това да се прави, когато бетонът е вече втвърден.

2. Подгответе връзките като използвате водна струя с високо налягане за да отстраните всякакви масла, съединения, прах или други замърсители. Най-горната циментова повърхност трябва да се отстрани. Ако известна част от агрегата се вижда, това ще е идеално.

3. Повърхностите на които ще се нанася продукта „Krytol” трябва да са в наситено, но сухо състояние (SSD). Това означава, че порите на бетона трябва да са напълно запълнени с вода, но на повърхността не трябва да има свободна вода. Повърхността трябва да се насити предварително с вода и след това излишната вода трябва да се отстрани с гъба незабавно преди съответното приложение.

СЪВЕТ: водната струя с високо налягане е ефективна за едновременно почистване и насищане на повърхността.



Адрес: София 1172, ул. Тинтява № 15

Тел.: +359 2 907 96 21

Email: office@4smart.bg

GSM: +359 88 821 29 68

Web: www.4smart.bg

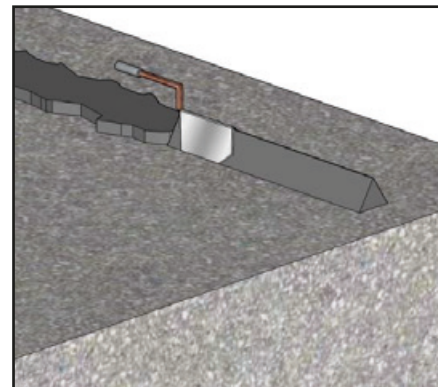
ИНСТРУКЦИИ ЗА ПРИЛОЖЕНИЕ 4.11

Импрегниране на хоризонтални строителни връзки – метод на вътрешно фугиране
Строителни връзки и детайли

СТЪПКА 2: НАНАСЯНЕ НА „KRYSTOL WATERSTOP GROUT”

1. Разбъркайте „Krystol Waterstop Grout” до получаване на стабилна консистенция, както следва: започнете като смесите 3.5 части прах и една част чиста вода като обем до получаване на гласка смес. Добавете още прах (за общо около 4.5 към 1 части) и продължете да разбърквате за да получите материал, който не се свлича. Сместа първо ще изглежда суха, но при разбъркването тя ще стане гладка и пластична. Смесете само толкова материал, колкото може да се нанесе за 30 минути.

ЗАБЕЛЕЖКА: материалът, който се остави за известно време бързо ще се стегне, но разбъркването ще възстанови пластичността. Да не се добавя вода към материала след като той започне да стяга. Прекалено много вода може да доведе до пропуквания в процеса на свиване.



ВАЖНО: по-горното съотношение за смесване е приблизително и се дава само за насока. Условието може да варира, което ще повлияе на нуждата от добавен прах и вода. Коригирайте съотношението докато получите консистенция, която е пластична, материал който не се свлича и е достатъчно стабилен за да се оформи като топка и да запази формата си.

2. Нанесете една линия от материала „Krystol Waterstop Grout” в центъра на връзката, като използвате мистрия. Оформете я като триъгълник, като използвате специалния инструмент на фирма „Kryton” (или подобен) с бързо движение за оформяне на материала.

ВАЖНО: „Krystol Waterstop Grout” трябва да оформи непрекъснатата триъгълна линия с ширина 50 мм и най-малко 30 мм височина. Ако има арматурни елементи, положете материала възможно най-близо до центъра на фугата, като се уверите, че има най-малко 25 мм разстояние между материала и арматурата, както и минимум 50 мм от ръба до излетия бетон.

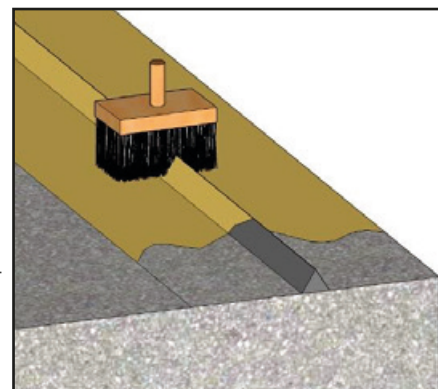
3. Защитете „Krystol Waterstop Grout” от дъжд, бързо изсъхване или измръзване най-малко за 24 часа или докато се осигури покритие от „Krystol Waterstop Treatment”.

ВАЖНО: продуктите на „Krystol” трябва да се защитят от бързо изсъхване и да се овлажняват до достигане на техните пълни характеристики. Покрийте „Krystol Waterstop Grout” с полиетилен или друга материя за да запазите влагата. След втвърдяване навлажнете повърхността с вода за да запазите влагата за период от 48 часа.

СТЪПКА 3: НАНАСЯНЕ НА „KRYSTOL WATERSTOP TREATMENT”

1. Изчакайте докато материалът „Krystol Waterstop Grout” се втвърди достатъчно, така че да не може да се увреди по време на нанасянето на „Krystol Waterstop Treatment” (минимум 2 часа при повечето условия).
2. „Krystol Waterstop Grout” трябва да е в „SSD” състояние. Това означава, че порите на бетона трябва да са изцяло наситени с вода, но на повърхността не трябва да има свободна вода. Наситете повърхността с вода и след това отстранете излишната вода с гъба точно преди да нанесете „Krystol Waterstop Treatment”.
3. Разбъркайте „Krystol Waterstop Treatment” до получаването на гъста, но свободна движеща се паста (около 3 части прах към 1 част чиста вода – като обем). Материалът първоначално ще изглежда гъст, но след това ще стане пластичен при разбъркване. Смесете само толкова материал, колкото може да се нанесе за 30 минути.

ЗАБЕЛЕЖКА: материалът който се остави за известно време бързо ще стегне, но при разбъркване той ще възстанови своята пластичност. Не добавяйте вода към материала след като той започне да стяга. Прекалено много вода може да доведе до пропуквания в процеса на свиване.



4. Покрийте цялата повърхност на връзката (включително втвърдения „Krystol Waterstop Grout”) с „Krystol Waterstop Treatment”, като използвате четка и количество от 1 кг/м², което представлява най-малко 1 мм. Използвайте кръгови движения за постигане на максимално проникване и прилепване. Не позволявайте „Krystol Waterstop Treatment” да се натрупа върху арматурата.



Адрес: София 1172, ул. Тинтява № 15

Тел.: +359 2 907 96 21

Email: office@4smart.bg

GSM: +359 88 821 29 68

Web: www.4smart.bg

ИНСТРУКЦИИ ЗА ПРИЛОЖЕНИЕ 4.11

Импрегниране на хоризонтални строителни връзки – метод на вътрешно фугиране
Строителни връзки и детайли

5. Защитете „Krystol Waterstop Treatment” от дъжд, бързо изсъхване или измръзване за период от 24 часа или докато отгоре се нанесе бетон. Типичното време за втвърдяване на „Krystol Waterstop Treatment” е 2.5 часа при температура от 20°C.

ВАЖНО: продуктите на „Krystol” трябва да се защитят от бързо изсъхване и да се запазят влажни, докато достигнат своите пълни характеристики. Покрийте „Krystol Waterstop Treatment” с полиетиленова или друга материя за да се запази влагата. След като имаме втвърдяване, навлажнете повърхността с вода за да запазите влагата за период от 24 часа. Не използвайте съединения за ускоряване на втвърдяването.

СТЪПКА 4: НАНАСЯНЕ И УКРЕПВАНЕ НА БЕТОНА

Нанесете бетона върху връзката, като използвате обичайни практики, като се уверите, че:

- Остатъчните материали са отстранени от връзката преди полагането на бетона.
- Маслото на формите не замърсява връзката.
- Разпределителните елементи са отстранени при полагането на бетона.
- Бетонът е консолидиран около връзката, което изисква внимателно полагане на бетона и вибрации, съгласно посоченото ACI 309R (Насоки за консолидиране на бетона)
- Формите за бетона са оставени за възможно най-дълъг период от време.
- Торкрет бетонът се полага от сертифицирани ACI оператори, като се следват процедурите, които са описани в ACI 506R – Насоки за полагане на торкрет бетон.
- Втвърдяването трябва да е съгласно ACI 308.1 и трябва да се вземат подходящи мерки за да се предотврати бързото изсъхване.

МАТЕРИАЛИ И КОНСУМАЦИЯ

Материал	Консумация
„Krystol Waterstop Grout”	Около 15 м за една опаковка 25 кг
„Krystol Waterstop Treatment”	Около 80 м за една опаковка 25 кг (30 см ширина)

СРЕДСТВА

- Чиста вода, водопровод
- Кофа за смесване, бормашина и бърналка
- Четка за бетон с естествен косъм
- Тънка мистрия
- Уред за пръскане и кърпа/гъба
- Съоръжение за подаване на вода с високо налягане
- Мерителни съдове
- Триъгълен инструмент на фирма „Kryton” или подобен
- Чук за къртене

№ на патент (Австралия) 2005247966;

№ на патент (Великобритания) GB2429989;

№ на патент (САЩ) 11/569,435

№ на патент (Канада) 2,565,467



Адрес: София 1172, ул. Тинтява № 15

Тел.: +359 2 907 96 21

Email: office@4smart.bg

GSM: +359 88 821 29 68

Web: www.4smart.bg